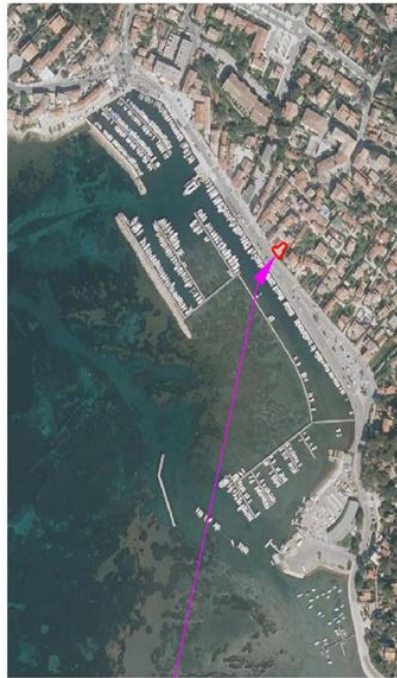


Ville de Six fours Les Plages

Port du Brusuc
 Capitainerie au 1er étage
 et bâtiment multi-services

Avis d'appel à candidatures
 Lots 1 et 2 en Rez de chaussée



Locaux en RDC

Ortho-photo

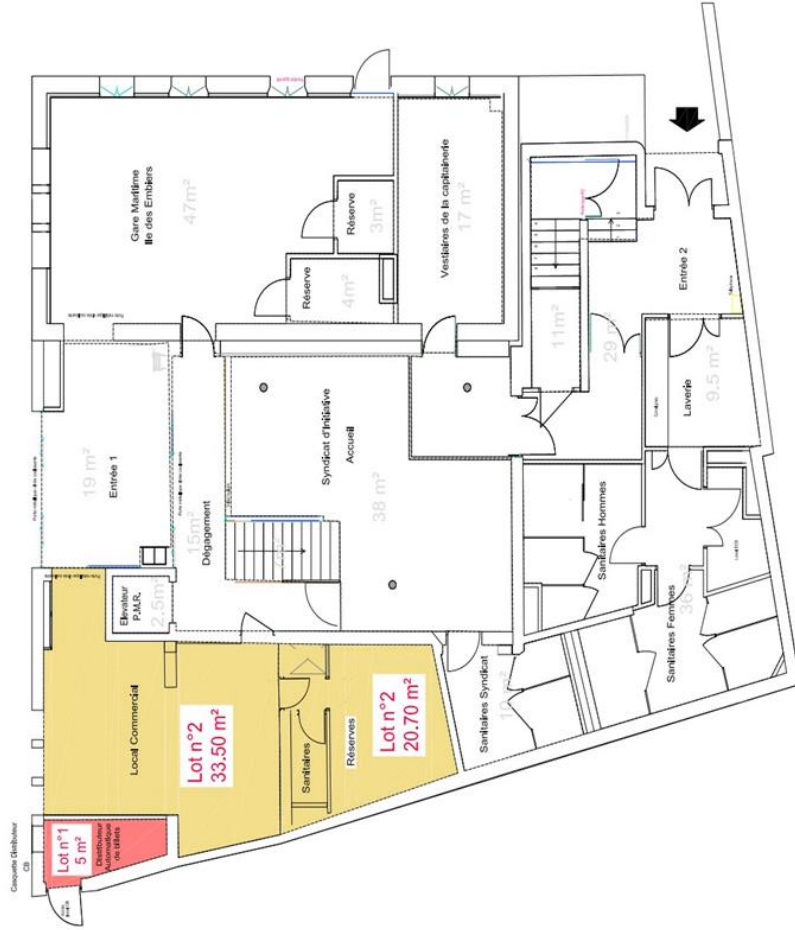
MTPM : Métropole de Toulon Provence Méditerranée - 107, Bd Henri Fabre
 CS 30536 - 83041 TOULON Cedex 09 - Tél. : +33 (0)4 94 93 83 00 E-mail : Contact@metropoletpm.fr

DGA Aménagements, Ports et Mobilités / Direction des Ports / Sous Direction Gestion Patrimoniale et Exploitation
 Cellule suivi du patrimoine 04 83 24 30 02 Nom de fichier : Plan d'appel à candidatures lot n°1 et lot 2 port du Brusuc
 Version N° : 1
 Echelle : 1 / 125

Dessiné vu et vérifié par :
 Le Responsable de la Cellule Patrimoine
T. PATIN
 Toulon le : 11 10 2022

Le Directeur des Ports de la Métropole
 Toulon Provence Méditerranée
J.P.LE FUR
 Toulon le : 11 10 2022

Rez de chaussée du Batiment multi-services du Port du Brusuc



Echelle : 1/125